

東京都宿泊療養施設のご案内

- ✓ 新型コロナウイルス感染症は、**ご家族や周囲の方に感染させない**ことが大切です。
- ✓ そのため、入院治療の必要のない**軽症や無症状**の方には、都が用意した施設での**宿泊療養をお願い**しています。
- ✓ 検査結果が陽性の場合、お住まいの地域の保健所から、ご本人に連絡があります。
- ✓ 宿泊療養を希望する方は、連絡を待つことなく、以下の**窓口でお申込み**ができます。

東京都宿泊療養申込窓口 03-5320-5997

年中無休 午前9時から午後4時まで 11か国語対応(※)

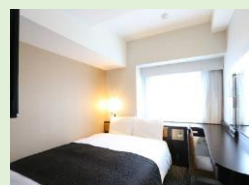
申込条件

- 都内在住の65歳未満
- 症状が無症状又は軽症（咳は出るが呼吸困難ではない、など）
（症状等をお聞きした結果、入所できない場合もあります。）

(※) 日本語のほか、英語、中国語、韓国語、ベトナム語、タガログ語、ネパール語、ミャンマー語、タイ語、フランス語、ポルトガル語、スペイン語、の11か国語に対応

宿泊療養の準備

- 入所時は、ご自宅等から**専用車で療養施設へお送り**します。
- 保険証、体温計、バスタオル、ナイトウェア等をお持ちください。
- 服用している薬がある方は、必要な量を余裕を持って用意してください。
- 療養費や食費の**自己負担はありません**。



療養する居室の例

詳細はこちら

東京都 宿泊療養

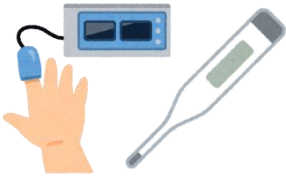




- ✓ 毎日、**看護師が健康チェック**を行います。
- ✓ 看護師が**24時間体制で常駐**しており、ご相談をいつでも承ります。
- ✓ 体調に変化がある場合には、**医師によるリモート診察**を行います。
- ✓ 体調の急変等によりご連絡がつかない場合に備え、看護師等が皆様のお部屋へ訪問する用意をしております。

7:00

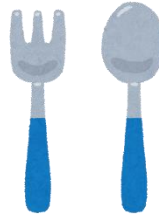
検温・SpO₂測定①



SpO₂：血中酸素濃度

8:00

朝食



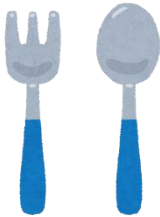
午前中

健康状態チェック



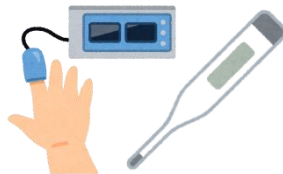
12:00

昼食



夕方

検温・SpO₂測定②



SpO₂：血中酸素濃度

18:00

夕食



食事メニューは日替わり

食欲がない方にはゼリーやレトルトのおかゆなども提供しています。



補助食

