

観光活性化フォーラム

観光リスタート期の新たなソリューション

～多様な価値観の受け入れと地域の成長～

2024/2/13[火] 14:00-18:00
(13:30開場・受付)

会場 ベルサール半蔵門

参加
無料

定員 来場参加100名/オンライン(第1部のみ)300名※それぞれ事前申込制・先着順

対象 観光協会担当者・各区市町村観光事業担当者・観光産業に関わっている方

主催 (公財)東京観光財団

第1部 講演会

オンライン同時開催

基調講演

14:05 ▶ 15:05

ビジネスに活かす脳科学 ～地域が多様な旅行者を受け入れるカギとは～

中野 信子 氏 脳科学者/医学博士/認知科学者/東日本国際大学教授/森美術館理事

今、観光客が訪問先で期待していることや、国内外からの多様な観光客を受け入れるために、受入地域・観光事業者が意識しなければならないことを紐解く。
脳科学・心理学的見地から行きたくなる観光地を分析。

取組事例紹介

15:10 ▶ 16:10

① 15:10 ▶ 15:40 『小麦の香る街・小平』

一般社団法人こだいら観光まちづくり協会

② 15:40 ▶ 16:10 『官民一体ALL箱根で観光課題に取り組む』

一般財団法人箱根町観光協会

第2部 観光情報交換会

来場参加のみ

16:10 ▶ 18:00

都内の観光関連団体等が出展し、地域の魅力や観光取組事例等を紹介し、今年度は本イベント初の試みとして、ステージや映像を使った各地域のPRや、特産品の試飲・試食会等を行います。



過去開催時の様子

参加登録はコチラ

| 申込締切 | 2024/2/5[月]

<https://forms.gle/nLgWomjrsefuDiBo7>

基調講演

ビジネスに活かす脳科学

～地域が多様な旅行者を受け入れるカギとは～

中野 信子 氏

脳科学者/医学博士/認知科学者/東日本国際大学教授/
森美術館理事



講師プロフィール

1998年東京大学工学部応用化学科卒業
2008年東京大学大学院医学系研究科脳神経医学専攻博士課程修了。
同年フランス国立研究所にて博士研究員として勤務。
2010年帰国。研究・執筆を中心に活動。
2013年東日本国際大学客員教授に就任。
2015年東日本国際大学教授に就任、2020年京都芸術大学客員教授に就任。
現在、脳や心理学をテーマに研究や執筆の活動を精力的に行っている。
科学の視点から人間社会で起こりうる現象及び人物を読み解き語り口に定評がある。

取組事例紹介

一般社団法人こだいら観光まちづくり協会 『小麦の香る街・小平』

古くから小麦の生産地であることに由来する「武蔵野地域のうどん文化」。観光資源として磨き上げるために、武蔵野地域が一帯となり、地域に根付く小麦文化の再発見と認知拡大を目指した取組を紹介。



一般財団法人箱根町観光協会

『官民一体ALL箱根で観光課題に取り組む』

もともと5つの町と村に分かれていたため、地域内での合意形成の難しさがあった箱根町。DMOを活用して、官民一体で地域マネジメントを行う「ALL箱根」で観光課題（オーバーツーリズム・サステナビリティ等）に取り組んでいる。



第2部 観光情報交換会

来場参加のみ

都内の観光関連団体等が出展し、4種類の企画で各地域の魅力をご紹介します、参加者の皆さまとの交流の時間を設けます。

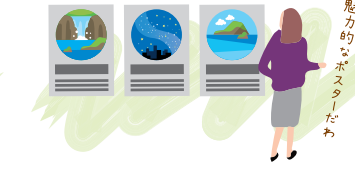
1 ステージでの各地域PR



2 特産品の試飲・試食会



3 ポスター・パンフレットコーナーの設置



4 PR映像の放映



出展予定団体一覧 ※敬称略

- 一般社団法人墨田区観光協会
- 一般社団法人しながわ観光協会
- 一般社団法人めぐろ観光まちづくり協会
- 一般社団法人大田観光協会
- 世田谷まちなか観光交流協会
(公益財団法人世田谷区産業振興公社)
- 一般社団法人練馬区産業振興公社ねりま観光センター・練馬区
- 杉並区
- 公益社団法人八王子観光コンベンション協会
- 一般社団法人立川観光コンベンション協会
- 一般社団法人町田市観光コンベンション協会
- 一般社団法人こだいら観光まちづくり協会
- 福生市
- 一般社団法人式根島観光協会
- 一般社団法人東京諸島観光連盟
- 小笠原村

※出展団体は変更となる可能性がございます。

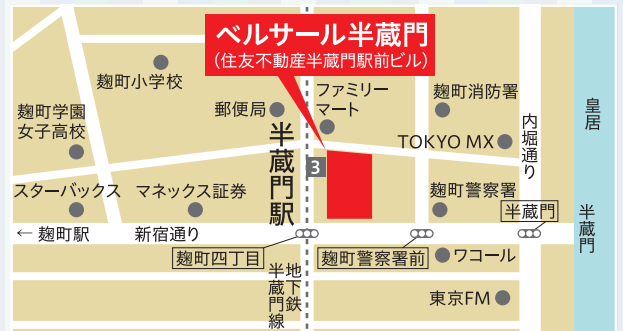
会場

ベルサール半蔵門 イベントホール

〒102-0083 東京都千代田区麹町1丁目6-4
住友不動産半蔵門駅前ビル 2F
https://www.bellesalle.co.jp/shisetsu/iidabashi/bs_hanzomon/

アクセス

- 東京メトロ半蔵門線「半蔵門駅」3番出口直結
- 東京メトロ有楽町線「麹町駅」3番出口から徒歩6分
- JR線・丸ノ内線・南北線「四ツ谷駅」麹町口から徒歩14分



お問い合わせ

観光活性化フォーラム TOKYO 2024 事務局

(株式会社 日広通信社 内) 〒101-0064 東京都千代田区神田猿樂町2丁目7-6 TK猿樂町ビル2階

TEL:03-3233-8389 E-mail:tourism.forum@ad-nikko.co.jp

10:00~17:00
(土・日・祝祭日を除く)