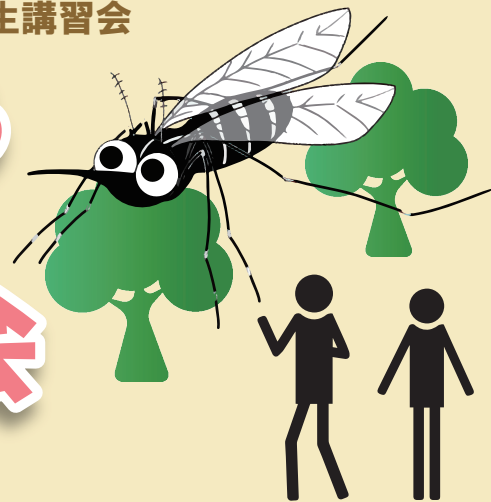


感染症を媒介する 蚊 対策講習会



デング熱やジカウイルス感染症などの蚊からうつる病気のことや、蚊の生態・対策等について、理解を深めてみませんか。

日時 令和4年
6月3日(金) 13:30~16:30

ハイブリッド開催
(会場・WEB配信)
入場・視聴無料

内容

講演①

蚊が媒介する 感染症

国立感染症研究所昆虫医科学部
部長
葛西 真治 氏

講演②

蚊の生態

一般財団法人
日本環境衛生センター
技術審議役
武藤 敦彦 氏

講演③

蚊の防除

公益社団法人
東京都ベストコントロール協会
技術委員
佐々木 健 氏

申込方法 (要事前申込) ※申込者多数の場合は抽選

WEB参加

定員700名

- 申込方法は「東京都健康安全研究センター」のHPをご覧ください。
https://www.tmph.metro.tokyo.lg.jp/kj_kankyo/mosq/mosq_kousyuukai/
- ZOOM ウェビナーが視聴できるパソコン、スマートフォン等を御用意ください。
※視聴に係る通信費は、御視聴者様の負担になります。
※後日、オンデマンド配信を実施します。(詳細は上記HPにて御案内します。)

申込期限
令和4年
5月20日(金)

お申込みフォームは
こちらから⇒



会場参加

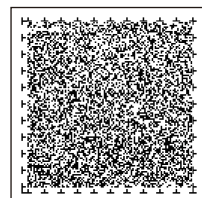
定員40名

- 場所：東京都健康安全研究センター6階会議室（新宿区百人町3-24-1）
※感染症の流行状況によっては会場開催を中止する場合があります。
- 申込方法：EメールまたはFAXで下記①から⑥を記入し、運営事務局までお申し込みください。
①氏名（フリガナ）、②電話番号、③メールアドレス、④住所、⑤業種（お勤めの方のみ）、
⑥講習会でお聞きになりたい内容・ご質問
※手話通訳希望や車いす利用など、特別な配慮が必要な場合は、その旨もお知らせください。
※会場受講に当選された方には参加証を開催の1週間前までにEメール等でお送りします。
参加証は、講習会当日に会場受付にて御提示ください。

申込先

蚊対策講習会運営事務局（株式会社ウルフスタイル内）
Mail：2022ka@wolfstyle.co.jp
TEL：03-6264-0577（平日10時～17時） FAX：03-6264-0569

【内容に関するお問合せ】
東京都健康安全研究センター 企画調整部健康危機管理情報課環境情報担当
TEL：03-3363-3487（平日9時～17時）



音声コード



蚊をなくして安心・安全！



東京都

FAX: 03-6264-0569

会場参加申込専用

申込期限：令和4年5月20日（金曜日）必着

※WEB受講を御希望の場合は
表面参加申込フォームを御利用ください。

令和4年度 東京都健康安全研究センター 環境保健衛生講習会

感染症を媒介する蚊対策講習会

開催日：令和4年6月3日（金曜日）

フリガナ		②電話番号	()
①氏名	(姓)	③メールアドレス	
	(名)		
④住所	(〒)	⑤業種 (お勤めの方のみ)	
⑥講習会でお聞きになりたい内容・ご質問			
手話通訳、車いすの利用が必要な方はチェックしてください		<input type="checkbox"/> 手話通訳希望	<input type="checkbox"/> 車いすの利用希望

※会場受講に当選された方には、
参加証を開催の1週間前までにEメール等でお送りします。
参加証は、講習会当日に会場受付にて御提示ください。

注：当日の録音・録画は御遠慮願います

東京都健康安全研究センターの御案内

〒169-0073 新宿区百人町3-24-1

アクセス

JR 大久保駅北口から徒歩約8分

JR 新大久保駅から徒歩約10分

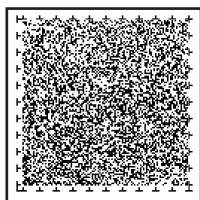
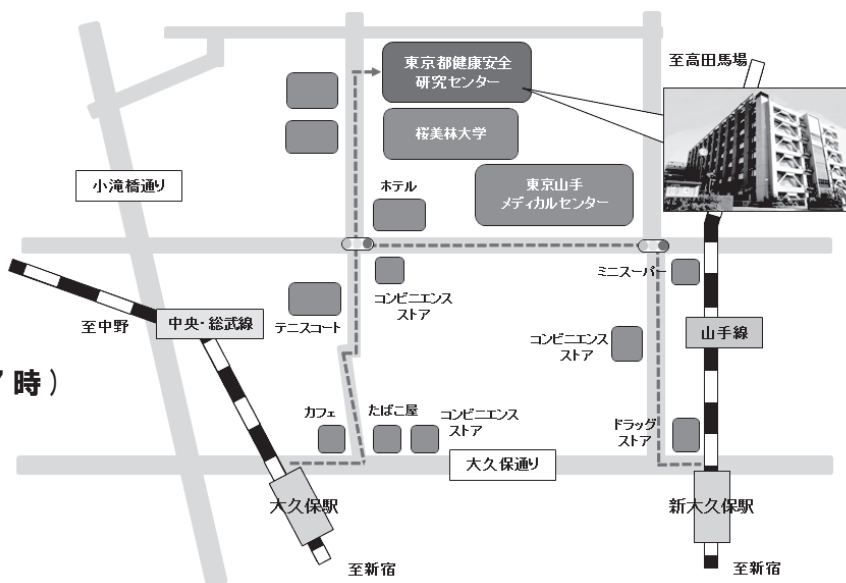
お車で越しのお客様へ
※東京都健康安全研究センターには専用駐車場はございません。
周辺的一般コインパーキングを御利用ください。

《お申込み・お問合せ》
蚊対策講習会運営事務局
(株式会社ウルフスタイル内)

Mail: 2022ka@wolfstyle.co.jp

TEL: 03-6264-0577 (平日 10時～17時)

FAX: 03-6264-0569



音声コード

《個人情報の取り扱いについて》

御記入いただいた個人情報は適切に管理し、漏洩、不正流用、改ざん等の防止に適切な対策を講じるとともに、参加証を送付するための連絡先情報及び御本人確認のための情報として利用させていただきます。御本人の同意なしにその他の目的での利用・提供はいたしません。



リサイクル適性 A

石油系溶剤を含まないインキを使用しています