

いつまでも元気で安全に 自転車に乗るために

～ 免許を返納された皆様などを対象に～

「運転免許を返納して久しぶりに自転車に乗る」、お年を召して「自転車の運転が少し不安」という方を対象に、自転車安全利用講習会を開催します。自転車の安全な乗り方や自転車に関する現在のルール・マナーを改めて学んでみませんか。

当日は、電動アシスト自転車や**電動アシスト三輪車の試乗**もできます。また、理学療法士と一緒にいる、自転車を楽しめるように体を柔らかくする体操もあります。ぜひ御応募ください!!

受講無料

定員 20名

事前申込

対象 (都内在住又は在勤の) 65歳以上の方

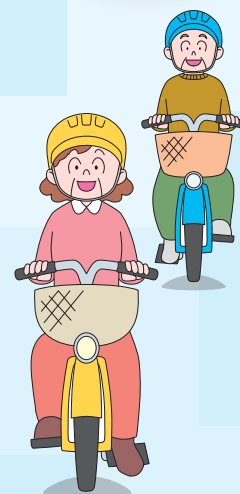
開催日 令和2年 **11月25日(水)**

時間 **13:30～15:30** (受付開始13時)

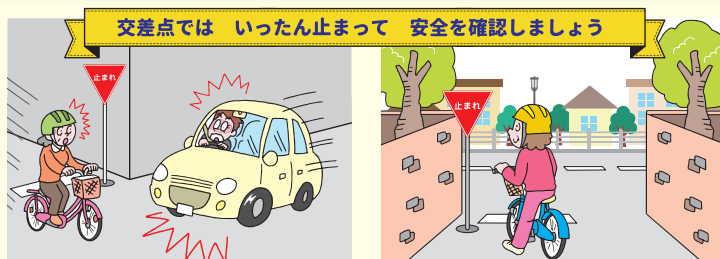
会場 **小平市役所** 小平市小川町2-1333 ※裏面地図参照

内容

- 実施地域周辺の事故発生状況等 (講義)
 - 東京都自転車の安全で適正な利用の促進に関する条例の解説
 - 理学療法士による健康づくり講座
 - 自転車シミュレータ体験
 - 自転車の安全な乗り方 (実技)
 - 電動アシスト自転車・電動アシスト三輪車体験コーナー など
- 荒天時は一部プログラムを変更する可能性があります。



自転車に乗る時の注意事項



東京都 自転車安全利用講習会のお申込みはウラへ

講習会申込方法

- 受講申込書に記載されている事項を、はがき、Eメール、電話のいずれかの方法でご連絡ください。
(必要事項が明記されていれば、形式は問いません。)
- 応募多数の場合は、抽選とさせていただきます。御応募いただいた皆様に、受講の可否を11月18日(水)までに郵送等でお知らせします。

申込期限 (消印有効)

令和2年 **11月11日(水)**

申込先・お問合せ先

東京都 都民安全推進本部 交通安全課

メール ^{ゼロ} ^{ゼロ} ^{ゼロ} **S1060104@section.metro.tokyo.jp** 電話 **03-5388-3127**

郵送 **〒163-8001 東京都新宿区西新宿2-8-1 都庁第一本庁舎北塔34階**

..... (切り取らずに御使用ください)

自転車安全利用講習会〈令和2年11月25日(水)〉 受講申込書

郵便番号・御住所	〒	—
氏名・フリガナ		
年 齢		歳
連絡先電話番号	(Tel)	
どちらでこのチラシを入手しましたか？ (チラシを入手した場所：)		

- ※新型コロナウイルス感染防止対策のため、マスクを着用していただきます。また、会場に入場される際に、検温を実施いたします。手指消毒や手洗いへの御協力をお願いいたします。(消毒液は主催者で準備します。)
- ※感染防止対策として、席の間隔をあけ、会場内の換気を行います。
- ※御記入いただきました個人情報、東京都が管理し、本講習会の実施に必要な場合のみ使用します。但し、受講された方の新型コロナウイルス感染症等の感染が明らかになった場合には保健所等へ提供することがあります。
- ※受講決定となった場合でも、発熱や風邪等の症状があるなど体調のすぐれない方については受講をお断りすることがあります。

会 場

東京都小平市小川町2-1333 小平市役所

- 西武多摩湖線青梅街道駅から徒歩5分
- 新小平駅から徒歩約10分
- 国分寺駅北入口バス停から、西武バス【寺62】系統(松ヶ丘住宅入口経由)小平駅南口行きに乗車、小平市役所バス停から徒歩約1分
- 小平駅南口バス停から、小平市コミュニティバス【にじバス】津田公民館・図書館方面行きに乗車、小平中央公民館バス停から徒歩約3分
- 花小金井駅北口バス停から、都営バス【梅70】系統(新小平駅経由)青梅車庫行きに乗車、青梅街道駅前バス停から徒歩約5分
- 東大和市駅前バス停から、都営バス【梅70】系統(新小平駅経由)花小金井駅北口行き・または小平駅行きに乗車、青梅街道駅前バス停から徒歩約5分

会場へのお問い合わせはご遠慮ください。



協力：小平市交通対策課

〈令和2年10月発行〉



この印刷物は、印刷用の紙へリサイクルできます。