



永福東京御絵図 明治4年



宮城正門外2贈正三位西郷隆盛銅像建設の件に付宮内大臣より指令の件 明治25年



御酒頂戴 明治元年 三代安藤広重画

第1期

2018.9.10(月)
▶10.18(木)

休館日 9.21(金)/10.4(木)

東京都公文書館パネル展 **東京150年** ~公文書と絵図が語る 首都東京の歴史~
150 years of Tokyo ~History of Tokyo, the capital of Japan, described by official documents and drawing pictures~



東京都立多摩図書館企画展示

Old meets New Tokyo 150



Old meets New 東京150年 変わりゆく東京

Tokyo Metropolitan Tama Library Special exhibition Changing Tokyo

東京都立多摩図書館 展示エリア(1階) 入場無料

月-金 10:00-21:00 土日祝 10:00-17:30

第2期

2018.10.25(木)▶12.16(日)

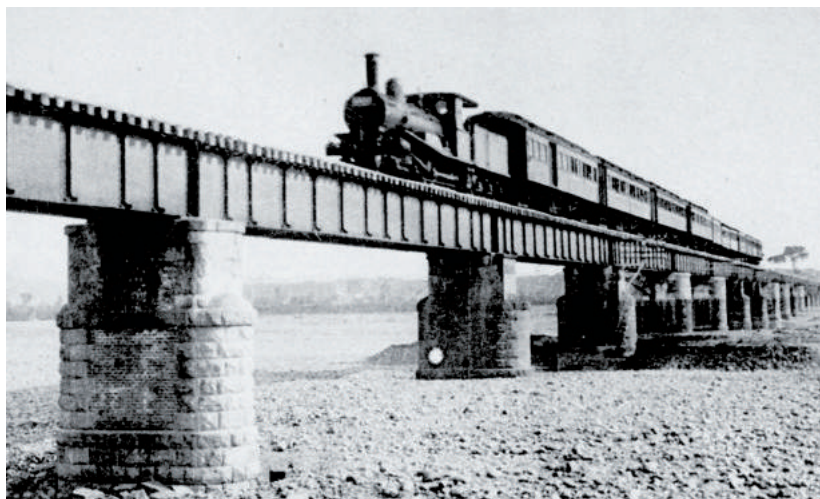
休館日 11.1(木)/11.16(金)/12.6(木)

都域の拡大と変貌

Expansion and transformation in a capital area



帝都の大玄関東京駅の壮観(大正3年竣工)



大正時代に多摩川橋梁を渡るSL(中央本線) 提供:たましん地域文化財団歴史資料室



移動図書館むらさき号 昭和30~40年代

東京の150年が、多摩図書館に集結!

すべて無料

第1期

9/10(月)

10/18(木)

東京都公文書館パネル展

東京150年 ～公文書と絵図が語る 首都東京の歴史～

150 years of Tokyo
～History of Tokyo, the capital of Japan,
described by official documents and
drawing pictures～

見どころ
その1

東京府開庁の公文書や 日本初の鉄道の錦絵を展示!

東京都公文書館で所蔵している資料から、東京の成り立ちや発展を読み解きます。東京府開庁に関する公文書をはじめ、銀座煉瓦街や延遠館の資料、この時代に活躍した、勝海舟、渋沢栄一、後藤新平等に関するパネル展示を行います。

第2期

10/25(木)

12/16(日)

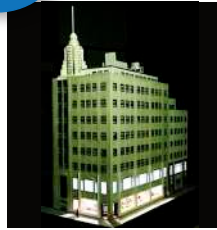
都域の拡大と変貌

Expansion and transformation in a capital area

- 変貌しつづける都市 東京
Tokyo, Continuously Changing City
(東京都立中央図書館巡回展示)
- 映像で知る東京
Knowing Tokyo by image
「首都東京 その歴史とひろがり」
「東京100年 社会教育映画の紹介」ほか
- 多摩 昨日・今日・明日
Tama Yesterday・Today・Tomorrow

見どころ
その2

視覚で見せる東京&多摩 ジオラマ、映像、写真



1933
「教文館・聖書館ビル」



GINZA 1964

東京都立大崎高等学校ペーパージオラマ部制作

関連イベント

エキスパートによる

スペシャルギャラリートーク

各分野のエキスパートが
展示資料の解説や見どころ、
制作秘話などをたっぷりと語ります。
(各回 20～30分程度)



東京都公文書館 史料編さん担当

たましん地域文化財団
歴史資料室長

東京都立大崎高等学校
ペーパージオラマ部

東京都立多摩図書館 司書

※日時は、ホームページをご覧ください。

大人のための

スペシャル館内ツアー

普段は入ることのできない書庫
を見学できるツアーです。隣で
建設中の東京都公文書館の様子
も、屋上からご覧いただけます。

日時 9/24(月・振休)
10/1(月)
10/10(水)
午後2時～3時30分

申込方法 下のいずれかの
方法でお申し込みください。

- ① 来館 ② 電話
- ③ 都立図書館ホームページ
申込フォーム

※20才以上の方とさせていただきます。

事前申込
先着順
各回15名



16ミリ映画会

開催日: 9/20(木)
午後2時～

先着
200名

会場: セミナールーム

「ショキング・オ・ジャポン
ビゴーが見た明治の日本」
(青銅プロ、1984年制作、53分)

「首都東京
その歴史とひろがり」
(共立、1978年制作、30分)

中央図書館でも
企画展示を
開催!

変貌しつづける都市 東京

期間: 9/1(土)～10/14(日)

スタンプラリー開催!

中央図書館と多摩図書館の2か所でスタンプを
集めた方に、ステキなプレゼントを差し上げます。

2つの
図書館を巡って
プレゼントを
ゲット!



〒185-8520 国分寺市泉町2-2-26

- JR中央線・武蔵野線
「西国分寺駅」(南口)…徒歩7分
- 京王バス 寺85系統
(総合医療センター
～国分寺駅南口～小平団地)
「いずみプラザ前」…徒歩5分
- ぶんバス 万葉・けやきルート
「西国分寺駅東」…徒歩4分

※駐車場(有料)台数に限りがあります。
公共交通機関をご利用ください。

▼詳しくは、ホームページをご覧ください。
<https://www.library.metro.tokyo.jp/>

都立図書館

検索

問合せ先

東京都立多摩図書館

電話 042-359-4020



リサイクル適性

この印刷物は、印刷用の紙へ
リサイクルできます。