

【参 考】

キョンってどんな動物？

原産地 中国南東部 等

体の大きさ 体重：約 8Kg
体高：約 40cm



偶蹄目・シカ科

食性 草、木の葉、果実など

特徴 体色は茶褐色、腹は黄色がる。
目の下に大きな眼下腺を持つ。



オス

オスだけに、角と牙（発達した上顎犬歯）がある。



メス

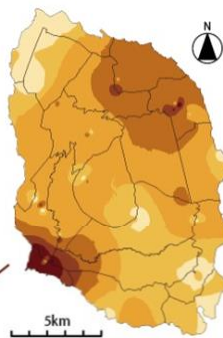
一年中、出産可能。一歳以内に成熟し翌年から繁殖可能。一産一仔。

伊豆大島での生息状況と問題

生息状況

キョンの野生化については、昭和 45 年秋に、東京都大島公園で飼われていた十数頭が台風で壊れた柵の間から逃げ出したことから始まったとされています。その後、昭和 48 年 8 月に野外での繁殖が、確認されています。

現在では、島北東部の大島公園周辺と島南西部の千波周辺で生息密度が高くなっています。



色が濃いところほど生息密度が高い

平成 25 年には伊豆大島の全域で生息が確認されています。

平成 25 年度のキョンの生息状況（糞粒密度調査結果）

問題

1 生態系被害

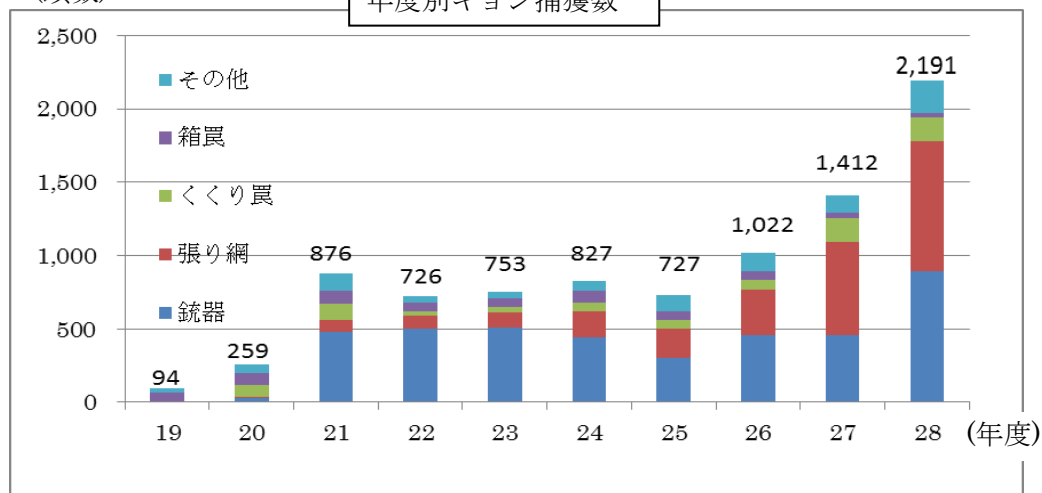
キョンの生息密度が高い地域では、食害により、下草が少なくなっています。また、希少な植物等も食害しています。

2 農業被害

農業被害は、金額および面積ともに、島の特産品であるアシタバ（セリ科の植物で葉と茎を食用にする）が、最も多く、次いで、作物の苗木、園芸植物です。

(頭数)

年度別キョン捕獲数



参考 URL : http://www.kankyo.metro.tokyo.jp/nature/animals_plants/kyon/index.html