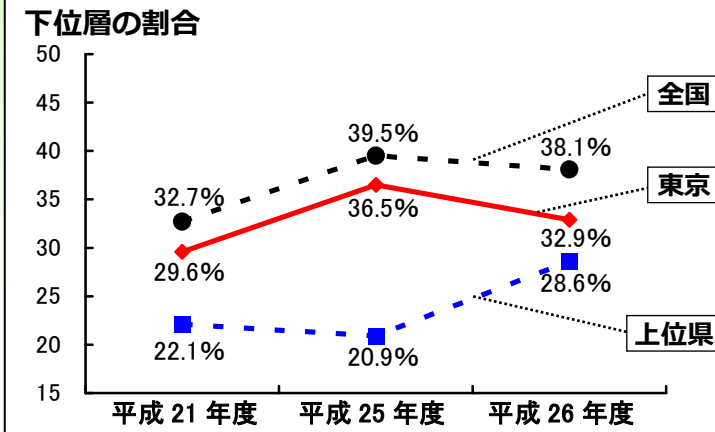


「全国学力・学習状況調査」の結果の推移について

1 小学校

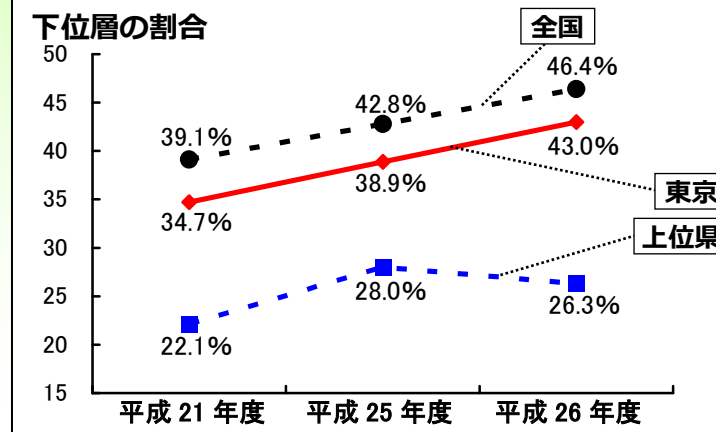
(1) 国語 A (知識)

平均正答率 ※ ()内は、東京との比較			
区分	平成 21 年度	平成 25 年度	平成 26 年度
東京	71.6	64.8	75.5
全国	69.9 (+1.7)	62.7 (+2.1)	72.9 (+2.6)
上位県	75.3 (-3.7)	71.7 (-6.9)	77.4 (-1.9)



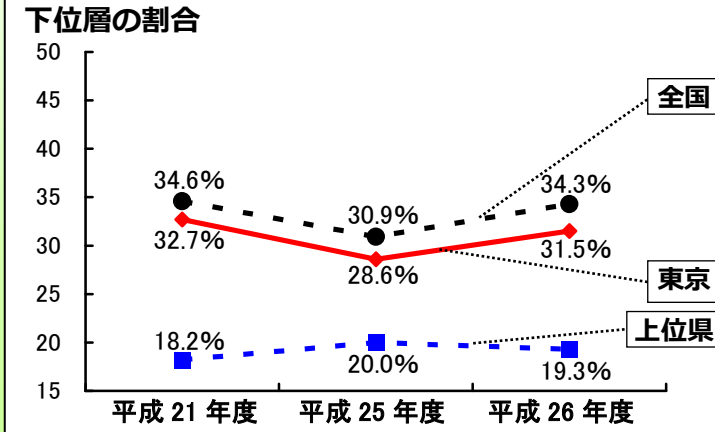
(2) 国語 B (活用)

平均正答率 ※ ()内は、東京との比較			
区分	平成 21 年度	平成 25 年度	平成 26 年度
東京	53.6	52.1	57.2
全国	50.5 (+3.1)	49.4 (+2.7)	55.5 (+1.7)
上位県	60.4 (-6.8)	59.1 (-7.0)	67.3 (-10.1)



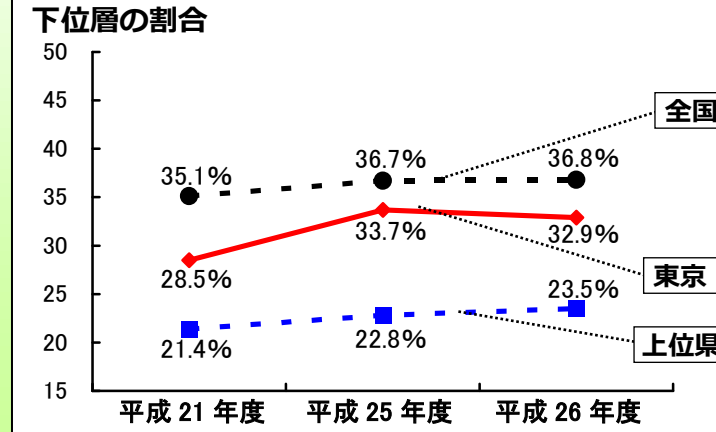
(3) 算数 A (知識)

平均正答率 ※ ()内は、東京との比較			
区分	平成 21 年度	平成 25 年度	平成 26 年度
東京	79.7	78.4	79.4
全国	78.7 (+1.0)	77.2 (+1.2)	78.1 (+1.3)
上位県	86.2 (-6.5)	82.8 (-4.4)	85.1 (-5.7)



(4) 算数 B (活用)

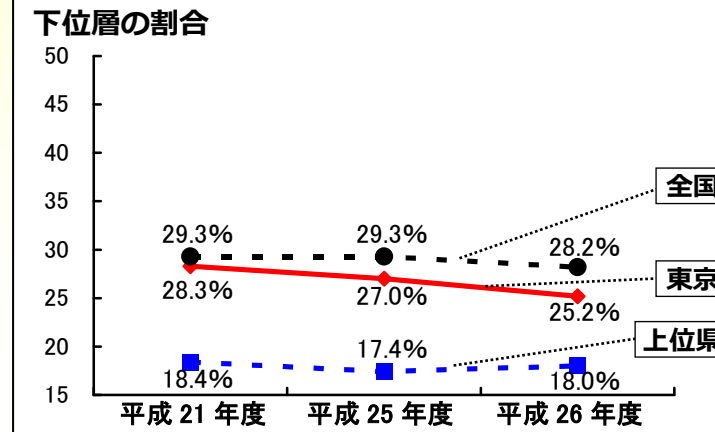
平均正答率 ※ ()内は、東京との比較			
区分	平成 21 年度	平成 25 年度	平成 26 年度
東京	58.7	60.8	61.2
全国	54.8 (+3.9)	58.4 (+2.4)	58.2 (+3.0)
上位県	63.7 (-5.0)	67.1 (-6.3)	66.2 (-5.0)



2 中学校

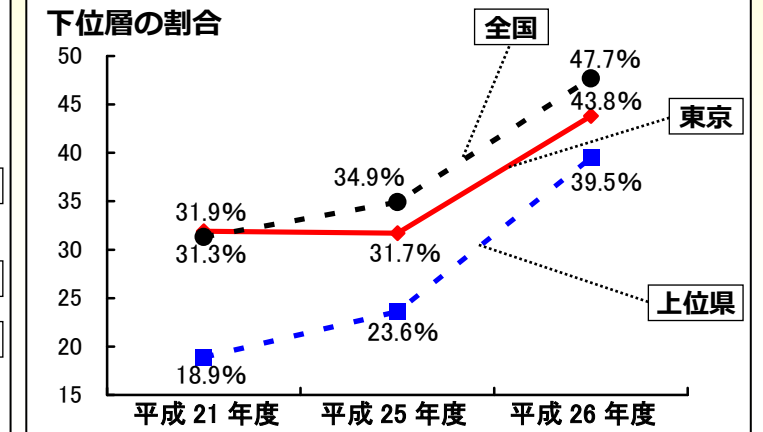
(1) 国語 A (知識)

平均正答率 ※ ()内は、東京との比較			
区分	平成 21 年度	平成 25 年度	平成 26 年度
東京	77.0	77.3	80.7
全国	77.0 (0.0)	76.4 (+0.9)	79.4 (+1.3)
上位県	82.3 (-5.3)	81.9 (-4.6)	84.4 (-3.7)



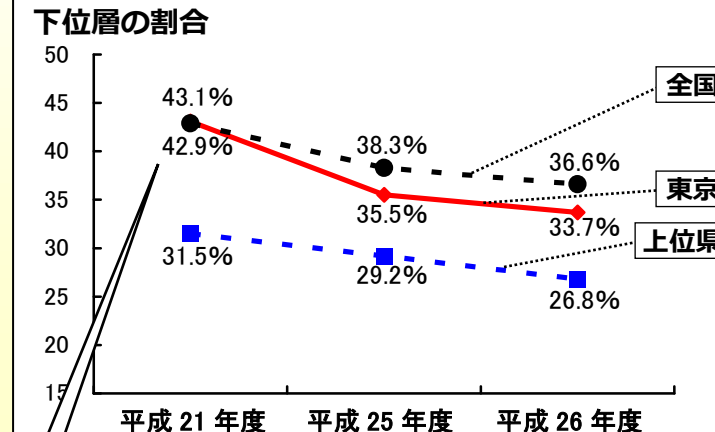
(2) 国語 B (活用)

平均正答率 ※ ()内は、東京との比較			
区分	平成 21 年度	平成 25 年度	平成 26 年度
東京	73.8	69.3	53.2
全国	74.5 (-0.7)	67.4 (+1.9)	51.0 (+2.2)
上位県	81.8 (-8.0)	74.6 (-5.3)	55.8 (-2.6)



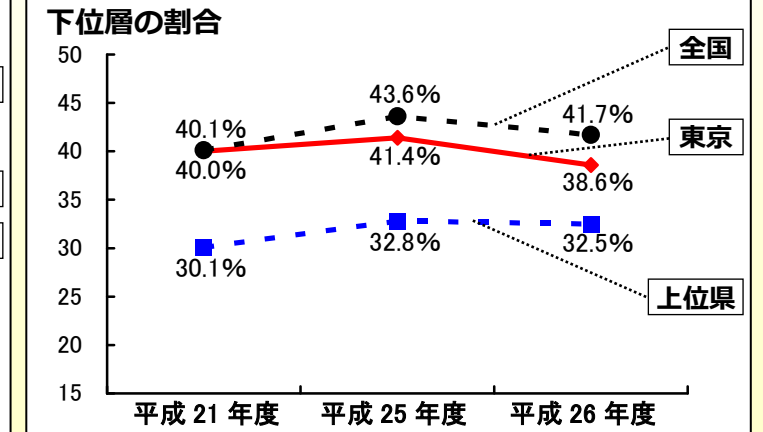
(3) 数学 A (知識)

平均正答率 ※ ()内は、東京との比較			
区分	平成 21 年度	平成 25 年度	平成 26 年度
東京	62.6	65.2	68.8
全国	62.7 (-0.1)	63.7 (+1.5)	67.4 (+1.4)
上位県	68.8 (-6.2)	68.9 (-3.7)	73.0 (-4.2)



(4) 数学 B (活用)

平均正答率 ※ ()内は、東京との比較			
区分	平成 21 年度	平成 25 年度	平成 26 年度
東京	56.8	43.2	61.8
全国	56.9 (-0.1)	41.5 (+1.7)	59.8 (+2.0)
上位県	63.4 (-6.6)	47.5 (-4.3)	65.5 (-3.7)



※平成 22 年度・24 年度は抽出調査
23 年度は中止

中学校数学 A における下位層の割合について、平成 21 年度は全国とほぼ同じであったものが、平成 26 年度は全国より 2.9%減少している。これは、下位層の約 6 割が 1 問多く正答したことになる。