

東京都水防災総合情報システムのリニューアル

スマートデバイス版

東京都 水防災総合情報システム (建設局河川部)提供

日本語

累計や河川の水位計の観測情報をリアルタイムで提供しています

全て 現在発表はありません

2019/**/** **:** 時点

PC版はこちら

COPYRIGHT(C) TOKYO METROPOLITAN GOVERNMENT ALL RIGHTS RESERVED.

多言語化

Tokyo Metropolitan (Bureau of Construction River Division) Provide

English

Information for each area

2019/**/** **:** Occasional information

Information for each area

Information for each area

Select area : 23 Western wards

Municipality: Chiyoda | Chuo | Minato | Shinagawa | Ota | Meguro | Setagaya | Shibuya | Shinjuku | Nakano | Suginami | Toshima | Itabashi | Nerima | Bunkyo | Kita

※3月22日15時から配信

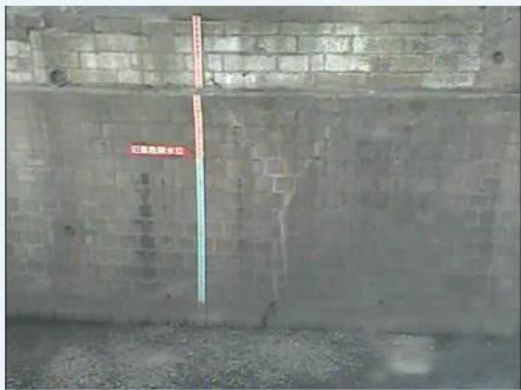
平成31 (2019) 年3月22日 (金)

スマートデバイス版


位置情報を活用し
周囲の河川水位等を
知ることができる

四ノ橋

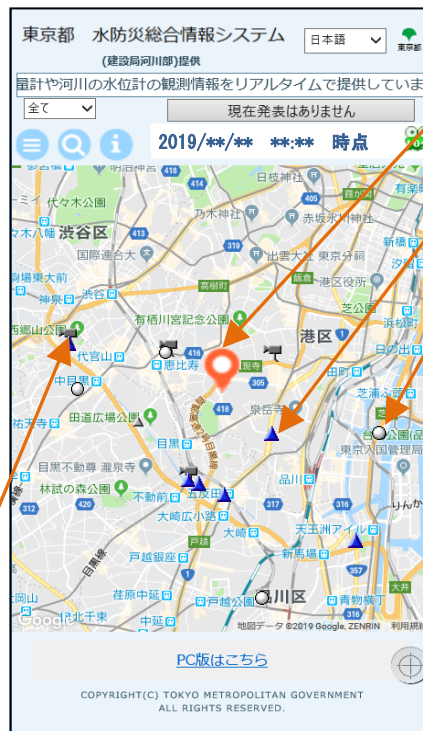
河川名：古川



河川映像

カメラ 


タップ



 現在地

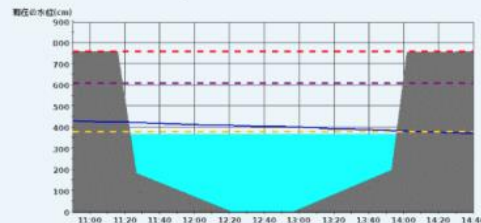
 水位計

 雨量計

 タップ

観測所名：昭和橋

河川名：目黒川

時間単位： 1分間 | 10分間

河川水位

多言語化

新たに

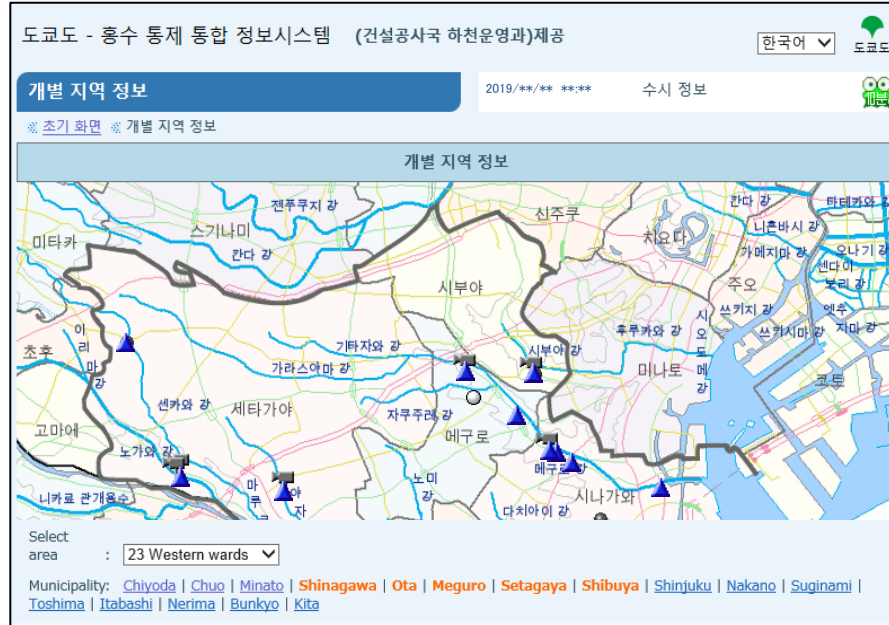
➤ 英語

➤ 中国語

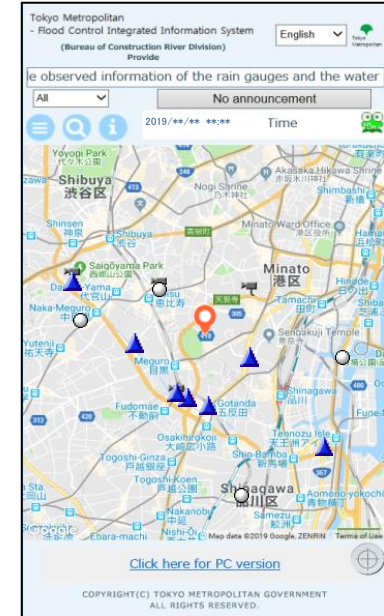
(簡体字)

➤ 韓国語

を追加



パソコン版



スマートデバイス版

※3月22日15時から配信

平成31 (2019) 年3月22日 (金)

アクセス方法

・ スマートデバイス版

<https://www.kasen-suibo.metro.tokyo.jp/s/tsim0401g.html>

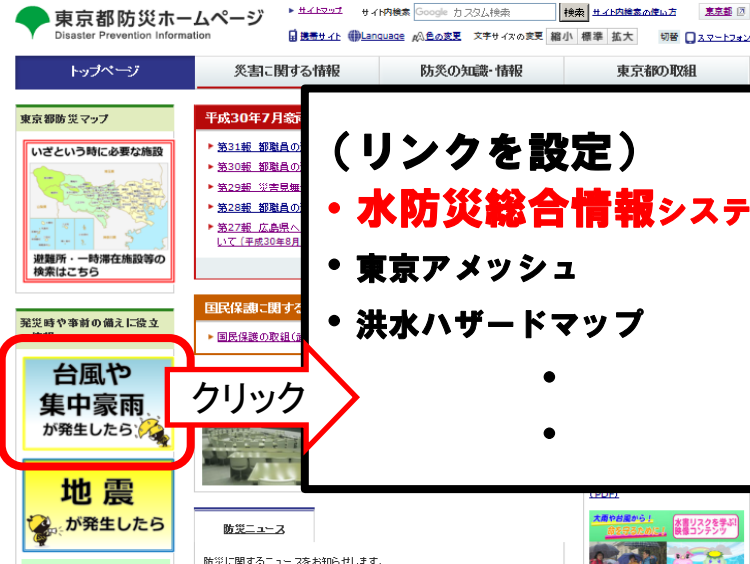


水防災

検索

※検索結果のPCページから
スマートデバイスサイトへ
移動してください

・ 東京都防災HPからのアクセス



※3月22日15時から配信

平成31（2019）年3月22日（金）