



暮らし・健康・福祉

教育・文化・スポーツ

産業・仕事

環境・都市基盤

都政情報

東京の朝を、変えるぜよ。
朝が変われば、毎日が変わる。

時差BIZ

GO! SMART TSUKIN

ここをクリック



東京2020オリンピック 開催まで
7 5 7 日

東京2020パラリンピック 開催まで
あと 7 8 9 日

ラグビーワールドカップ™2019 開催まで

お知らせ

- 都庁舎の設備更新工事について（フロア案内など）
- 都庁舎への入庁方法
- 東京動画ライブのお知らせ
- ブロック場の安全点検

参加企業募集中!

夏季の時差BIZ集中取組期間

平成30年
7.9~8.10

GOVERNOR'S OFFICE

知事の部屋

6月29日（金曜）14時00分から
知事記者会見があります。

@tocho_kohoさんのツイート

東京都庁広報課さんがリツイートしました

東京都産業労働局 @tocho_sanro

【8/30実施】（#不妊治療を防げ！）#東京都では、産みたくない！働きたい！という方から#仕事と不妊治療の両立が実現

埋め込む Twitterで表示

新着情報（報道発表） RSS

本日の更新情報 25件

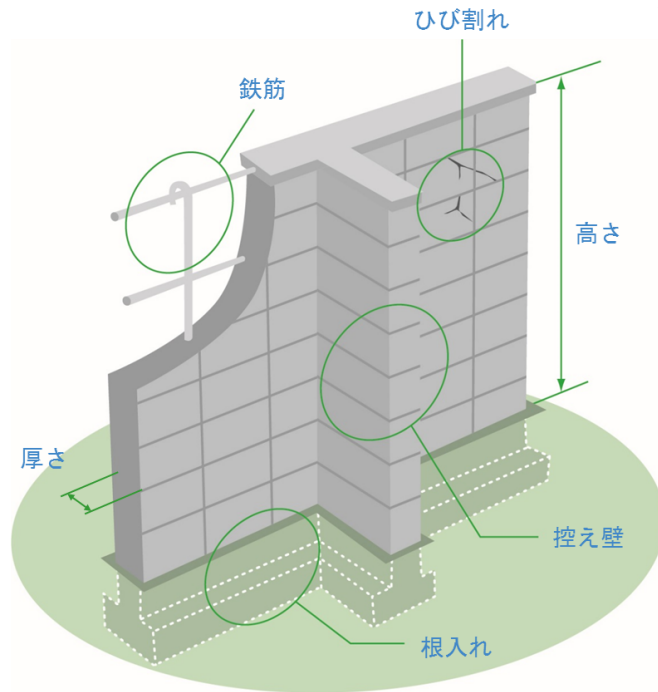
6月28日

お知らせ

- 第30回都民スポレクふれあい大会を開催
- 河川整備計画に関するご意見募集

新着情報一覧
これまでの報道発表

ブロック塀の点検のチェックポイント（国土交通省作成）



出典：
パンフレット「地震からわが家を守ろう」日本建築防災協会 2013. 1 より一部改

ブロック塀について、以下の項目を点検し、ひとつでも不適合があれば危険なので改善しましょう。

まず外観で1～5をチェックし、ひとつでも不適合がある場合や分からないことがあれば、専門家に相談しましょう。

- 1. 塀は高すぎないか
 - ・塀の高さは地盤から2.2m以下か。
- 2. 塀の厚さは十分か
 - ・塀の厚さは10cm以上か。（塀の高さが2m超2.2m以下の場合は15cm以上）
- 3. 控え壁はあるか。（塀の高さが1.2m超の場合）
 - ・塀の長さ3.4m以下ごとに、塀の高さの1/5以上突出した控え壁があるか。

- 4. 基礎があるか
 - ・コンクリートの基礎があるか。

- 5. 塀は健全か
 - ・塀に傾き、ひび割れはないか。

<専門家に相談しましょう>

- 6. 塀に鉄筋が入っているか
 - ・塀の中に直径9mm以上の鉄筋が、縦横とも 80cm間隔以下で配筋されており、縦筋は壁頂部および基礎の横筋に、横筋は縦筋にそれぞれかぎ掛けされているか。
 - ・基礎の根入れ深さは30cm以上か。（塀の高さが1.2m超の場合）

組積造（れんが造、石造、鉄筋のないブロック造）の塀の場合

- 1. 塀の高さは地盤から1.2m以下か。
- 2. 塀の厚さは十分か。
- 3. 塀の長さ4m以下ごとに、塀の厚さの1.5倍以上突出した控え壁があるか。
- 4. 基礎があるか。
- 5. 塀に傾き、ひび割れはないか。

<専門家に相談しましょう>

- 6. 基礎の根入れ深さは20cm以上か。