

ふくしま大運動会 in いわき

2011
11/13 日

受付 ● 8:30~ オープニングセレモニー ● 9:20~

会場

上荒川公園内
いわき市立総合体育館
いわき陸上競技場
〒970-8032
福島県いわき市平下荒川字南作100番地



仲間と家族とアスリートと 一日スポーツを楽しもう!

内 容

- 教室 陸上競技、サッカー
- 体験 卓球、バドミントン、トランポリン
- チャレンジ・ザ・ゲーム

参加無料

自由参加

国内一流アスリート・チームがいわきにやってくる!

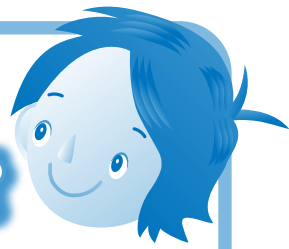


- 陸上競技 朝原宣治さん
北京オリンピック4x100mリレー銅メダリスト
- バドミントン 岩城ハルミさん
ハルセロナオリンピック日本女子代表
水井妃佐子さん
アトランタオリンピック日本女子代表
- 卓球 上原 卓さん
日本リーグ1部選手
- トランポリン 山口 学さん
世界選手権日本代表
- サッカー 横浜F・マリノス
フットボールアカデミー

※詳細については裏面をご覧ください。

主催 ● いわき市、いわき市教育委員会、一般社団法人日本アスリート会議、東京都 主管 ● いわき総合型スポーツクラブユニオン
協力 ● いわき陸上競技協会、NPO法人いわきサッカー協会、いわき市バドミントン協会、いわき市トランポリン協会、いわき卓球クラブ、NPO法人福島県レクリエーション協会、
(財)いわき市公園緑地観光公社、浜通り広域スポーツセンター 後援 ● 福島県、(財)福島県体育協会、いわき市体育協会

問い合わせ先 いわき市教育委員会保健体育課 ☎0246-22-7553



ウォームアップ・ジャパン from Tokyo

ふくしま大運動会inいわき

3月11日に発生した東日本大震災以降、当然のように行えていたスポーツにも親しむことができない状況となっており、子どもたちの体力の低下も懸念されます。

普段からスポーツに親しんでいる方もそうでない方も、仲間や家族と一緒にスポーツを楽しんでいただき、スポーツを通して元気になっていただくために、子どもたちを対象とした専門的なスポーツ教室から、子どもから高齢者まで誰でも楽しめるスポーツ体験ができる内容となっておりますので、気軽にご参加ください。

受付開始 8:30 陸上競技場北側ゲート前

オープニングセレモニー 9:20 陸上競技場

スポーツ教室

場所 いわき陸上競技場内
※陸上競技場北側ゲート前で参加受付

アスレチック・スポーツ

トップレベルのスポーツ指導。
これを機にスキルアップ!

● 陸上教室 ●

受付 9:20まで
時間 10:00~12:00
対象 小学4年生~高校生



● サッカー教室 ●

受付 12:30まで
時間 13:00~15:00
対象 小学生~中学生

※雨天時室内シューズ準備

総合型地域スポーツクラブ 体験教室

場所 いわき市立総合体育館内
※総合体育館入口で随時参加受付
※室内シューズ持参

チャレンジ・スポーツ

市内総合型地域スポーツクラブが
日常行っているスポーツを体験。
アスリートと交流も!

時間 10:00~12:00
13:00~15:00
対象 子ども~高齢者

種目

- バドミントン
- トランポリン
- 卓球



ゲーム・スポーツ

誰でもできる遊びで
日本記録に挑戦!
友達や家族と楽しめます!

時間 10:00~12:00
13:00~15:00
対象 子ども~高齢者

内容

チャレンジ・ザ・ゲーム

- ゴム・ダンス・“ステッピょん”
- ネット・パス・ラリー
- キャッチング・ザ・スティック
- ペア・リング・キャッチ



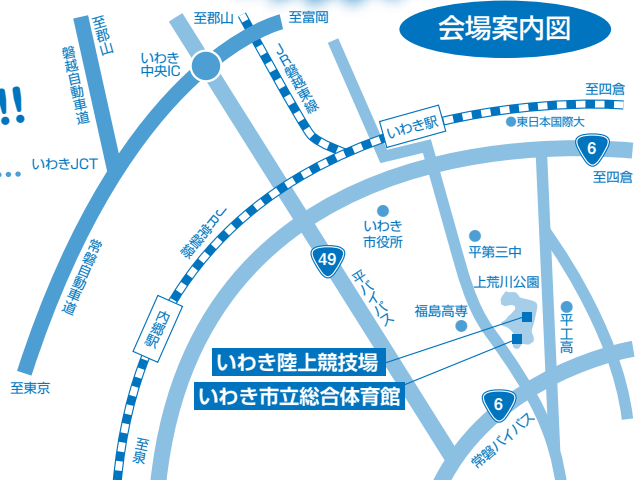
閉会式 15:30 総合体育館

※雨天時は時間・会場が変更になる場合がございます。

**お楽しみ抽選会も
あるよ!**

みんなでがんばろう!
スポーツ王国いわき!!

会場案内図



いわき市教育委員会保健体育課
☎0246-22-7553

問い合わせ先

