

2 財政規模

- 一般会計の予算規模は、前年度に比べて1.9%増の6兆2,640億円となりました。
- 都税は、前年度に比べて3.9%増の4兆2,804億円となりました。
- 政策的経費である一般歳出は、東京の輝きを高め、都民の安全・安心を確立する取組を推進し、前年度に比べて1.6%増の4兆5,943億円となりました。

【一般会計】

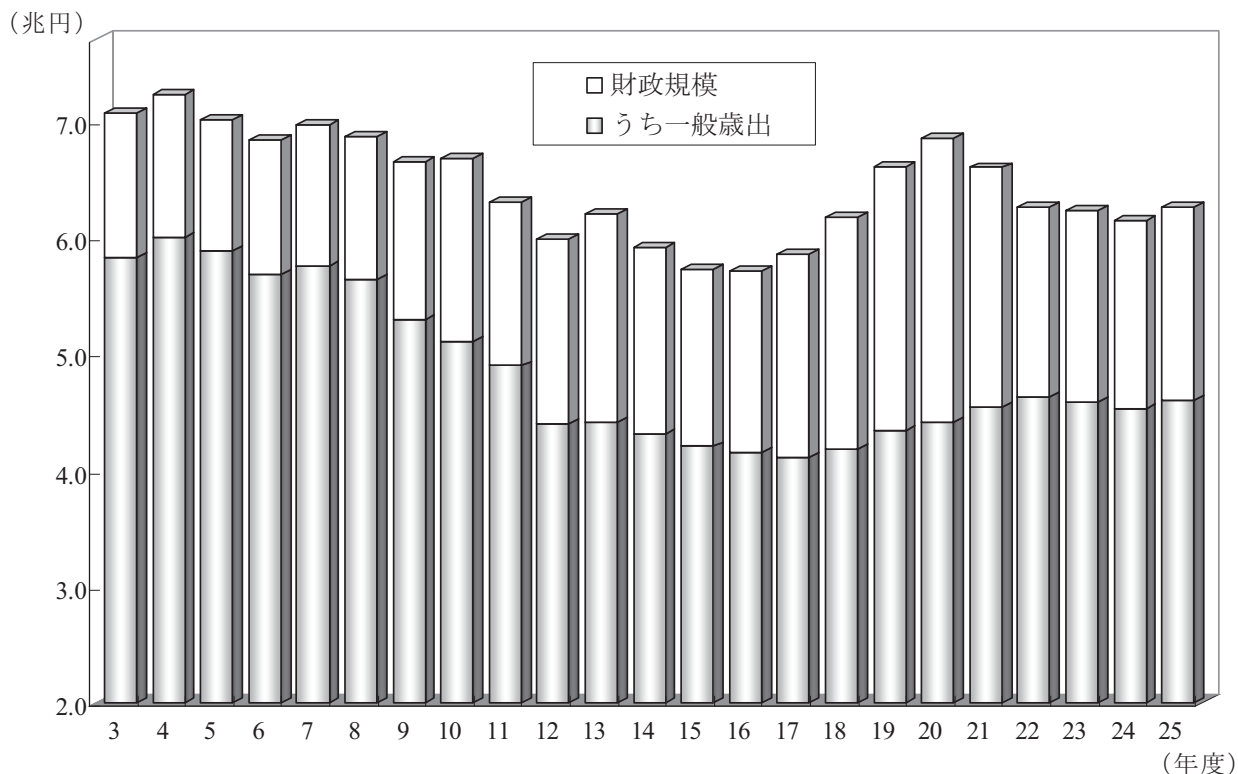
(単位：億円、%)

区 分	平成25年度	平成24年度	増 減 額	増 減 率
歳 入	62,640	61,490	1,150	1.9
うち都税	42,804	41,195	1,609	3.9
歳 出	62,640	61,490	1,150	1.9
うち一般歳出	45,943	45,231	713	1.6

特別会計〔15会計〕	40,265	36,303	3,963	10.9
公営企業会計〔11会計〕	17,933	19,950	△ 2,017	△ 10.1
全会計合計〔27会計〕	120,838	117,742	3,096	2.6

* 一般歳出とは、一般会計のうち公債費及び特別区財政調整会計繰出金、地方消費税交付金など税の一定割合を区市町村に交付する経費（税連動経費）などを除いた、いわゆる政策的経費のことをいいます。

【財政規模・一般歳出の推移（一般会計当初予算）】



(単位: 億円、%)

区 分	4年度	19年度	20年度	21年度	22年度	23年度	24年度	25年度
財 政 規 模	72,314	66,020	68,560	65,980	62,640	62,360	61,490	62,640
	2.3	7.0	3.8	△ 3.8	△ 5.1	△ 0.4	△ 1.4	1.9
一 般 歳 出	59,929	43,366	44,137	45,422	46,289	45,839	45,231	45,943
	2.9	3.7	1.8	2.9	1.9	△ 1.0	△ 1.3	1.6

* いずれも、当初予算ベースの数値です。

* 下段の数値は、対前年度増減率です。

【都予算・国予算・地方財政対策の状況】

区 分	財政規模	一般歳出	公共事業関係費 (投資的経費)	税 収	起債額		起債 依存度	起債残高
					うち赤字債			
都 (一般会計)	6兆2,640億円 (+1.9%)	4兆5,943億円 (+1.6%)	8,663億円 (+1.8%)	4兆2,804億円 (+3.9%)	4,485億円 (△9.1%)	— (—)	7.2%	残高6.6兆円 税収比1.5倍
国 (一般会計)	92兆6,115億円 (+2.5%)	53兆9,773億円 (+4.2%)	5兆2,853億円 (+15.6%)	43兆960億円 (+1.8%)	42兆8,510億円 (△3.1%)	37兆760億円 (△3.3%)	46.3%	残高750兆円 税収比17.4倍
地方財政対策 (通常収支分)	81兆9,100億円 (+0.1%)	66兆4,200億円 (△0.1%)	5兆円 (△3.1%)	34兆175億円 (+1.1%)	11兆1,517億円 (△0.1%)	6兆2,132億円 (+1.3%)	13.6%	残高201兆円 税収比5.9倍

* ()内の数値は、対前年度増減率です。

* 起債依存度は、歳入に占める起債の割合です。

* 国の一般歳出は、歳出総額から国債費及び地方交付税交付金等を除いた額です。

* 国の起債額は、年金特例公債金を除いた額です。

* 国の起債残高は、復興債を含んだ額です。

* 地方財政対策の公共事業関係費(投資的経費)は、単独分の額です。

* 地方財政対策の赤字債は、臨時財政対策債の発行額です。

* 地方財政対策の起債残高は、東日本大震災分を含んだ額です。