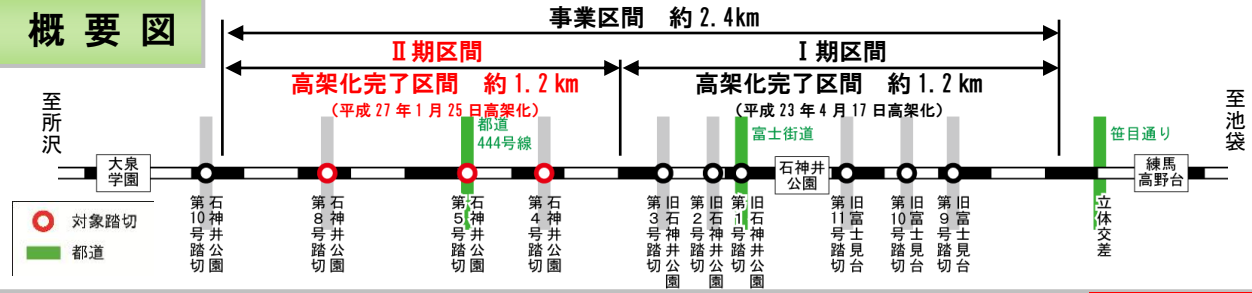


# 西武池袋線（練馬高野台駅～大泉学園駅間）の高架化による効果

## 概要図

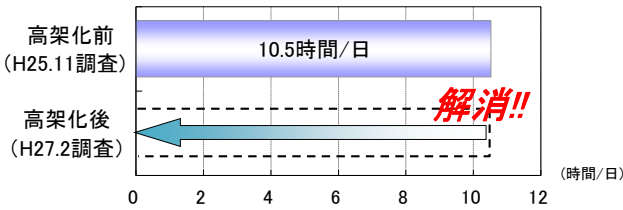


## 自動車交通が円滑化!

### II期区間効果

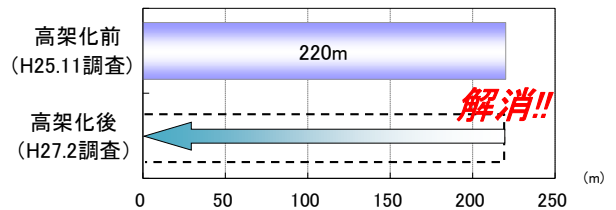
### ○踏切遮断時間が解消

踏切3箇所の平均遮断時間の変化



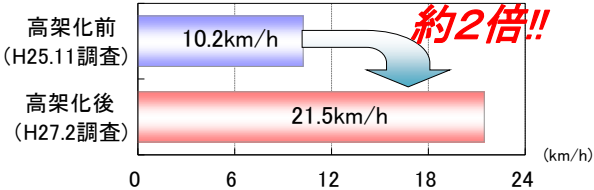
### ○交通渋滞が解消

都道444号線の踏切遮断による最大渋滞長の変化



### ○自動車の平均走行速度が向上

都道下石神井大泉線(444号線)の石神井中前交差点～前原交差点間(約0.7km)における夕方(16～18時台)の平均走行速度



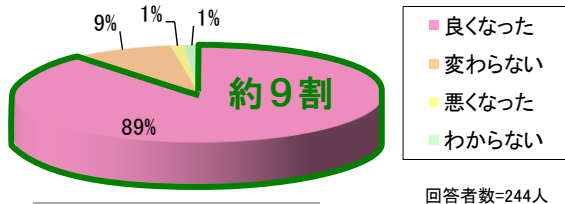
【都道444号の状況】

## 地元の方々も効果を実感!

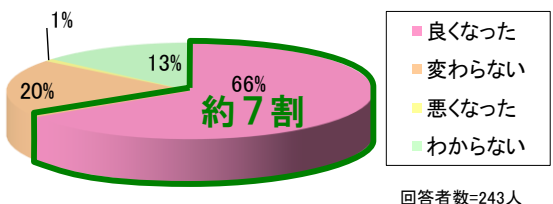
※地元の方々へのアンケート調査結果

### II期区間効果

### ○線路の反対側の地域(施設)に行きやすくなった



### ○救急車等がすぐに来るとい安心感が高まった



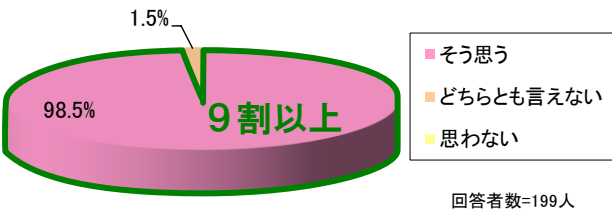
### 地元の方々の声

○踏切の待ち時間がなくなり、通行しやすくなった。  
○渋滞は解消されたと思う。この場所だけでなく、ほかの場所も高架化して欲しい。

## 地域の利便性の向上! (高架下の施設の利用状況)

### I期区間効果

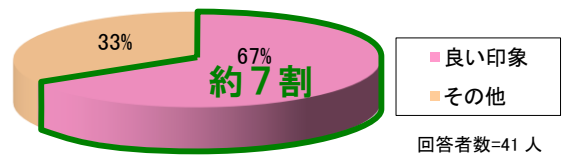
### ○受取窓口の設置で図書館が利用しやすくなった



※当該エリア内の高架下に開設している図書館資料受取窓口の利用者へのアンケート調査結果(練馬区協力)

平成26年度貸出者数:約46,500人(練馬区提供)

### ○高架下を利用した保育所の印象



### 利用者の声

※当該エリア内の高架下に開所している保育所に子供を預けている保護者へのアンケート調査結果

○『高架下=暗い、危ない』という印象が払拭された。  
○園庭は雨の日も遊べてよいが、もう少し広いとなおよい。